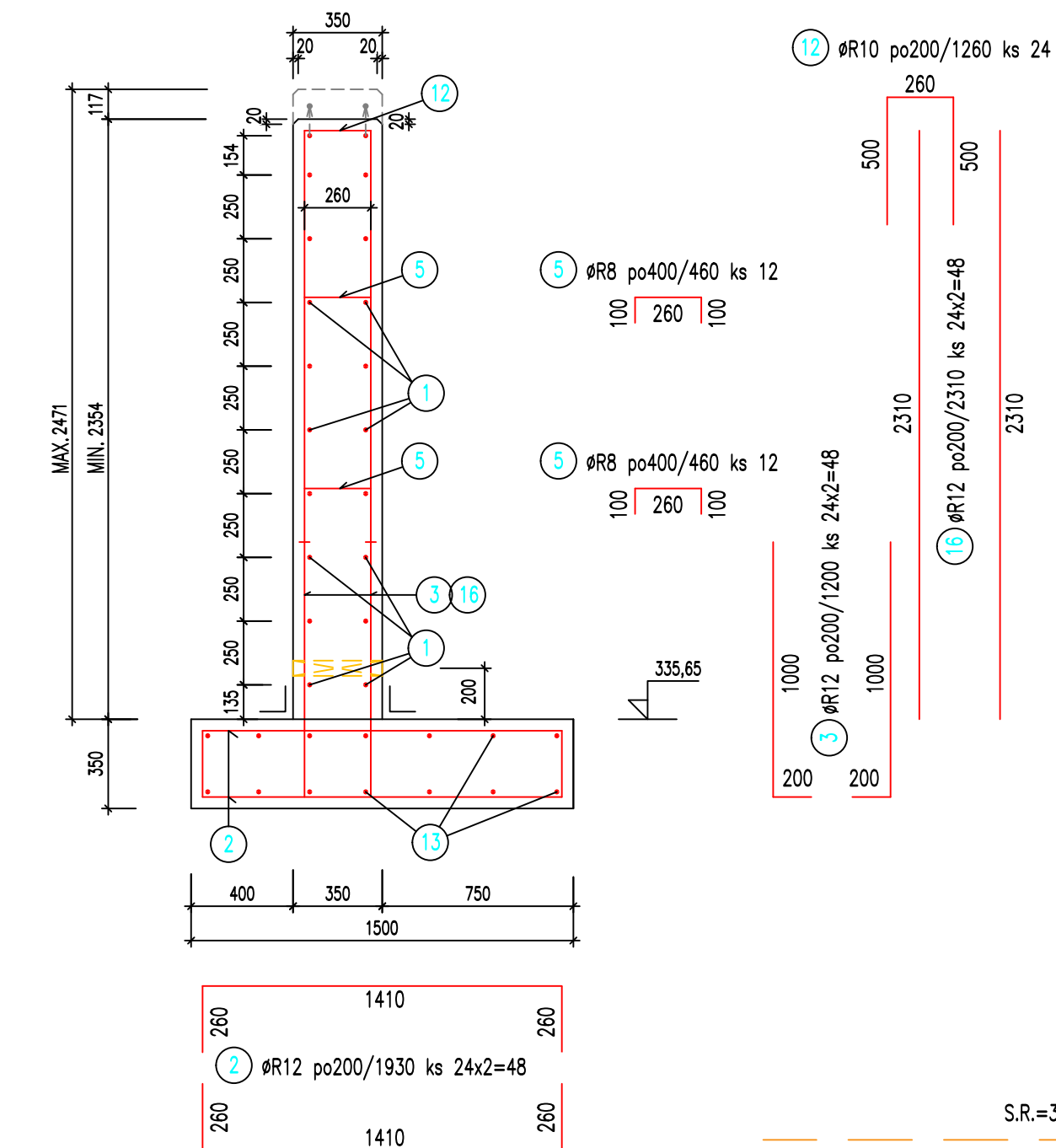


# DILATAČNÍ ÚSEK OP05 – ŘEZ 07 M 1:25

DĚLKA DILATAČNÍHO ÚSEKU OP05 L=9400 MM  
DĚLKA ČÁSTI ÚSEKU DLE ŘEZU 07 L=4700 MM

# DILATAČNÍ ÚSEK OP05 – ŘEZ 06 M 1:25

DĚLKA DILATAČNÍHO ÚSEKU OP05 L=9400 MM  
DĚLKA ČÁSTI ÚSEKU DLE ŘEZU 06 L=4700 MM



PODÉLNÁ VÝZTUŽ DŘÍKU

1) ØR12 po250/5000 ks 20

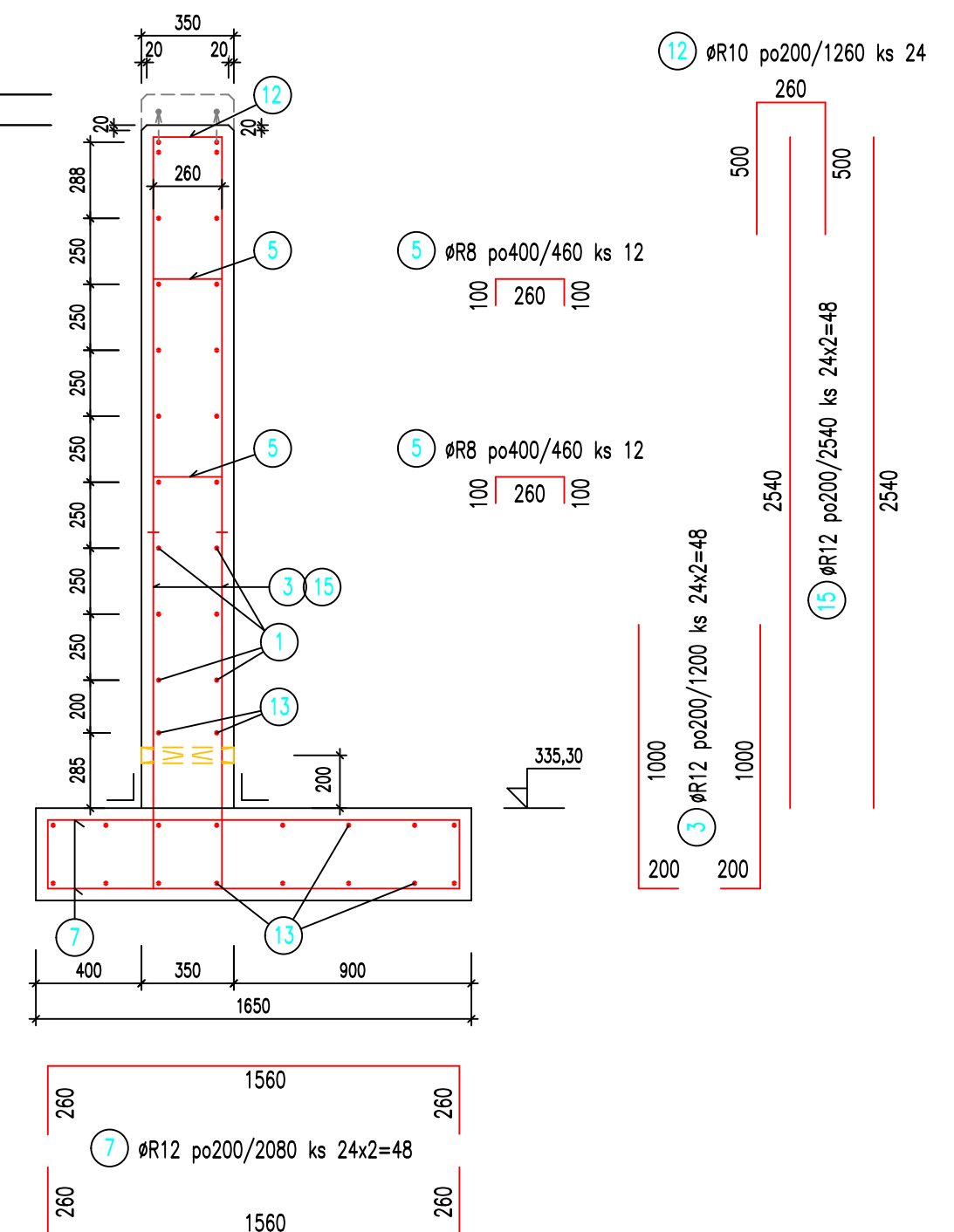
5000

PODÉLNÁ VÝZTUŽ ZÁKLADU

13) ØR12 po250/4650 ks 14

4650

PŘESAŘ VÝZTUŽE DŘÍKU  
650



1) ØR12 po250/5000 ks 20

5000

13) ØR12 po250/4650 ks 2

4650

13) ØR12 po250/4650 ks 16

4650

VÝZTUŽ DILATAČNÍHO ÚSEKU OP05